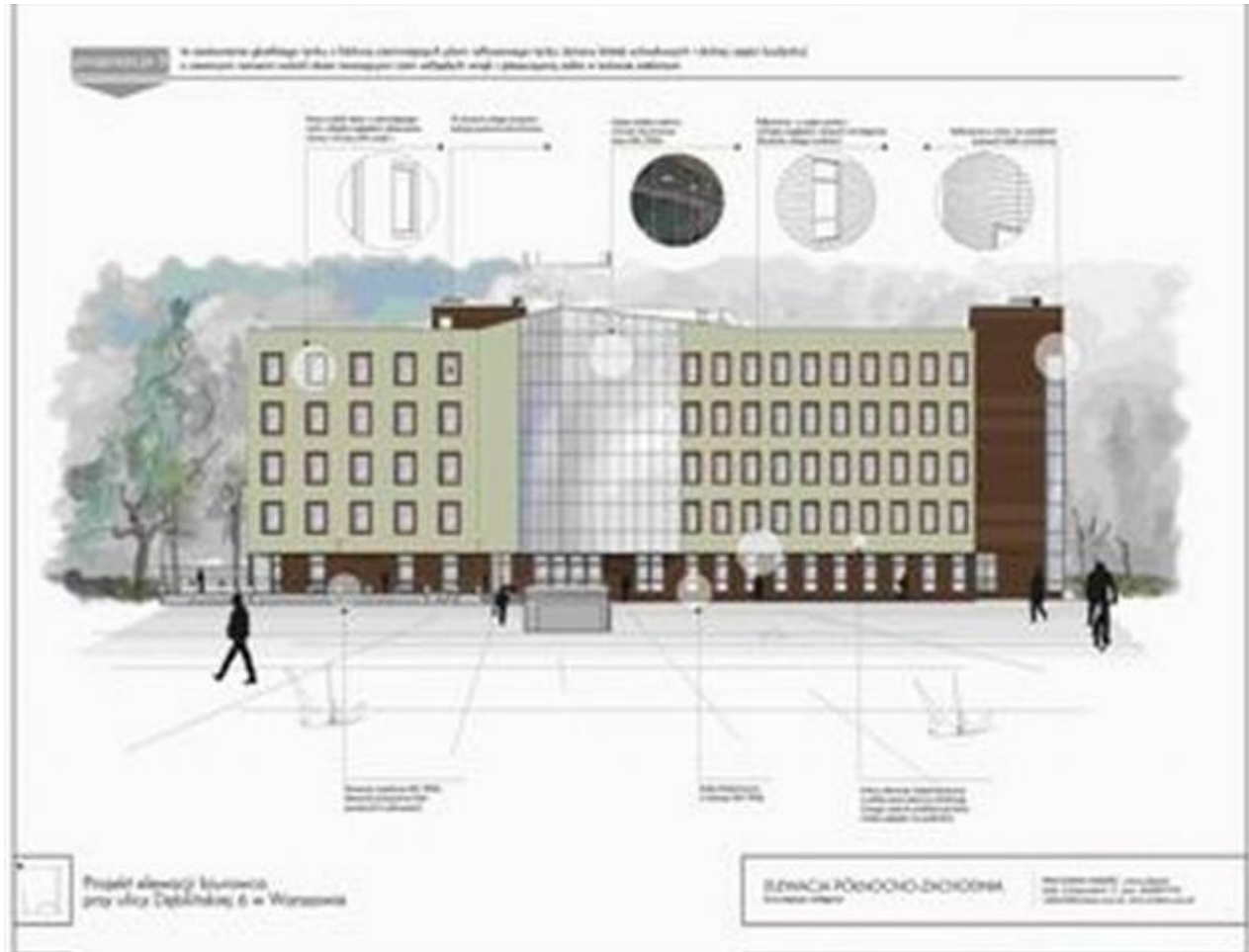


Biurowiec Praga Południe



Dane Podstawowe:

Cena m²: 55,0 pln (12,8 euro, 16,4 usd)
numer oferty:

Kontakt z doradcą:

Hubert Sabała 602392444

Dane Szczegółowe:

nazwa_dzielnicy: Warszawa
nazwa_standardu: B
rok oddania do użytku: 2009
powierzchnia całkowita: 7450 m²
powierzchnia biurowa: 6000 m²
powierzchnia na 1 piętrze: 1000 m²
min. moduł do wynajęcia: 500 m²
ilość miejsc parkingowych: 42
ilość miejsc garażowych: 80
opłaty eksploatacyjne: 16.00 pln
opłaty za miejsce 0.00 pln parkingowe:

Informacje:

Lokalizacja: Warszawa Praga Południe, ul. Ostrobramska, Opis: Powierzchnia biurowa w nowoczesnym, sześciokondygnacyjnym biurowcu, zlokalizowanym na Pradze Południe. Lokalizacja ta charakteryzuje się bliskością tras wylotowych, Trasa Grochowska, Trasa Łazienkowska, Trasa Siekierkowska. Dogodnym dojazdem do centrum, pod prąd korkom drogowym ok. 10-15 minut. W pobliżu zajezdnia autobusowa. W bezpośrednim otoczeniu znajdują się zespoły biurowe Telekomunikacji Polskiej S.A., hipermarket Real, centrum handlowe Promenada i kompleks biurowy Telewizji Polsat oraz Aparthotel. Dostępność: oferta na życzenie